

EMPRESA FUNDADA EN 1977

ACCESORIOS CANOPOL CLASE 10 JE Y JP

CON ARO DE GOMA



Curva 45°
Tipo de Junta: Con aro de goma y para pegar
Diámetros: Ø 50mm a Ø 630mm C/Aro
Ø 20mm a Ø 500mm P/Pegar
Variantes: Diferentes ángulos según necesidad
Presión de Trabajo: 10kg/Cm²
Proceso de Producción: Termoformado



Curva 90°
Tipo de Junta: Con aro de goma y para pegar
Diámetros: Ø 50mm a Ø 630mm C/Aro
Ø 20mm a Ø 500mm P/Pegar
Variantes: Diferentes ángulos según necesidad
Presión de Trabajo: 10kg/Cm²
Proceso de Producción: Termoformado



Manguito Rosca Macho
Tipo de Junta: Con aro de goma y para pegar
Diámetros: Ø 50mm a Ø 630mm C/Aro
Ø 20mm a Ø 630mm P/Pegar
Rosca: BSP Ø ½" a 24" [NPT por Pedido]
Presión de Trabajo: 10 Kg/Cm²
Proceso de Producción: Termoformado e Inyectado



Cupla Reparación
Tipo de Junta: Con aro de goma y para pegar
Diámetros: Ø 50mm a Ø 630mm C/Aro
Ø 20mm a Ø 630mm P/Pegar
Variantes: Deslizante con Tope
Presión de Trabajo: 10 Kg/Cm²
Proceso de Producción: Termoformado e Inyectado



Reducción
Tipo de Junta: Con aro de goma y para pegar
Diámetros: Ø 50mm a Ø 630mm C/Aro
Ø 20mm a Ø 630mm P/Pegar
Variantes: Reducción Inversa
Presión de Trabajo: 10 Kg/Cm²
Proceso de Producción: Termoformado



TE Inyectadas
Tipo de Junta: Con aro de goma y para pegar
Diámetros: T Inyectada desde Ø 50mm hasta 355mm y reducidas
Presión de Trabajo: 10 Kg/Cm²

PARA PEGAR





CAÑOS - ACCESORIOS - VALVULAS

Brandsen 2479 C.P. 1702 - José Ingenieros
Buenos Aires - Argentina
Teléfono: (54-11) 4757-3204/6004/1618
FAX Directo: 4712-5754
Info@canopol.com / www.canopol.com

ISO 9001
BUREAU VERITAS
Certification



EMPRESA FUNDADA EN 1977

ACCESORIOS CANOPOL CLASE 10 JE Y JP

CON ARO DE GOMA

PARA PEGAR



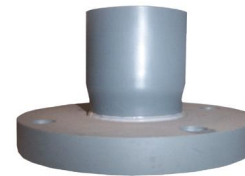
T y Cruz [Núcleo Reforzado]

Tipo de Junta: Con aro de goma y para pegar
Diámetros: Desde \varnothing 110mm a \varnothing 630mm
Presión de Trabajo: 10 Kg/Cm²
Refuerzo: Doble capa de tubo
Opcional: Refuerzo en PRFV / Núcleo Inyectado
Nota: Espesor de capa de fibra proporcional al diámetro



Bridas

Tipo de Junta: Con aro de goma, para pegar y Roscada
Diámetros: \varnothing 20mm a \varnothing 630mm. Rosca: \varnothing 1/2" a \varnothing 24"
Variantes: Ciega, Roscada, Espiga y Brida móvil
Presión de Trabajo: 10 Kg/Cm²
Nota: Las bridas son normalizadas, ANSI B 16.5 ASA 150, ISO 2531, otras.



Tapas

Tipo de Junta: Con aro de goma, para pegar y Roscada
Diámetros: \varnothing 20mm a \varnothing 630mm. Rosca: \varnothing 1/2" a \varnothing 24"
Variantes: Núcleo moldeado, soldadas
Presión de Trabajo: 10 Kg/Cm²
Proceso de Producción: Inyectadas de \varnothing 20 mm a 200 mm. Termoformadas de \varnothing 110 mm a \varnothing 630 mm

